

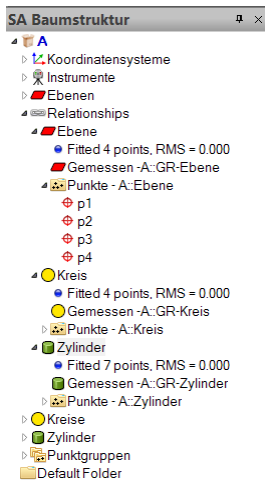
Unser Partner New River Kinematics entwickelt und verbessert SA ständig weiter, um den Anforderungen unserer Kunden gerecht zu werden. Wir informieren Sie mit diesem Newsletter über die neuesten Softwareanpassungen.



Neue SpatialAnalyzer Version: SA 2014.04.15

Relationship Links

Punkte und Objekte, die mit Relationships verknüpft sind werden nun in der Baumstruktur innerhalb der Relationships angezeigt.



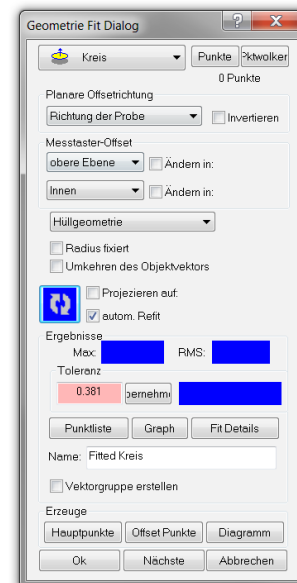
Dies ermöglicht die Abhängigkeiten von Punkten und Objekten schnell zu identifizieren, sowie einen schnelleren Zugriff auf die Eigenschaften der gemessenen Objekte zu erhalten.

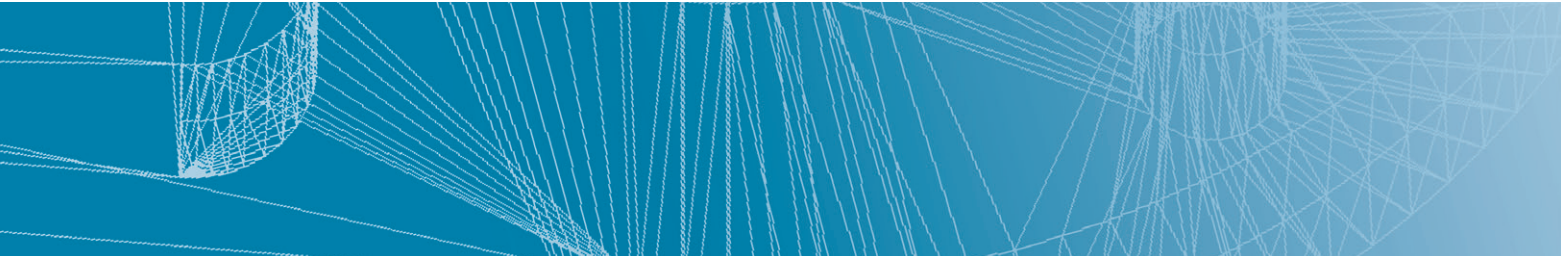
Die Relationships führen nun unter anderem auch die gemessenen Punkte, sowie ggf. die Hauptpunkte der gemessenen Objekte auf. Das Symbol der Geometrie-Relationship wird dem zugeordneten Objekttyp angepasst. Diese Funktion wird von Punkt-zu-Punkt, Punkt-zu-Objekt,

Koordinatensystem-zu-Koordinatensystem, Objekt-zu-Objekt -Richtung, Geometrie und Mittelpunkt Relationships unterstützt.

Hüll- und Pferchkreis Fit

Es ist nun möglich einen Fit für Hüll- und Pferchkreis direkt im Kreis Fit Dialog auszuwählen. Dies gilt sowohl für das Geometrie-, das Tracker-, als auch das Geometrie-Relationship Interface.





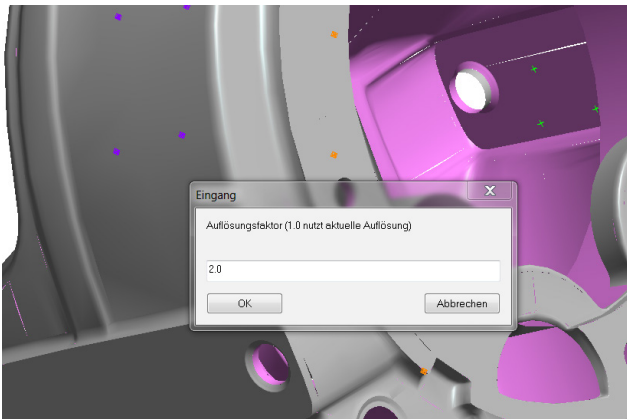
(Im Falle der Geometrie Relationships finden sich die Details unter **Eigenschaften > Fit-Einstellungen**). Diese Optionen berechnen den größtmöglichen, beziehungsweise den kleinstmöglichen Kreis, der durch die vorhandenen Daten beschrieben wird.

Diese beiden Optionen sind auf eine Abdeckung von 180° angewiesen, um einen zuverlässigen Fit zu berechnen.

Die Fit Einstellungen werden selbstverständlich auch im Fit-Event protokolliert.

Hochauflösender Bild-Export

Es kann beim Speichern des Bildschirmausschnitts **Datei > Grafiken drucken > als (BMP/JPG/PNG/GIF/TIF)** ein Auflösungsfaktor angegeben werden. Dadurch ist es möglich, den Bildschirmausschnitt hochauflösend abzuspeichern. Ein Faktor von 2.0 bedeutet z.B., dass der angezeigte Ausschnitt in doppelt so hoher Auflösung abgespeichert wird.



Neues Benutzerinterface für LAP CAD-Pro Laser Projektor

Für den LAP CAD-Pro Laser Projektor ist ein neues Interface eingefügt worden. Dieses Interface ermöglicht die Erstellung von Kalibrier- bzw. Ausrichtungsdateien innerhalb SA.



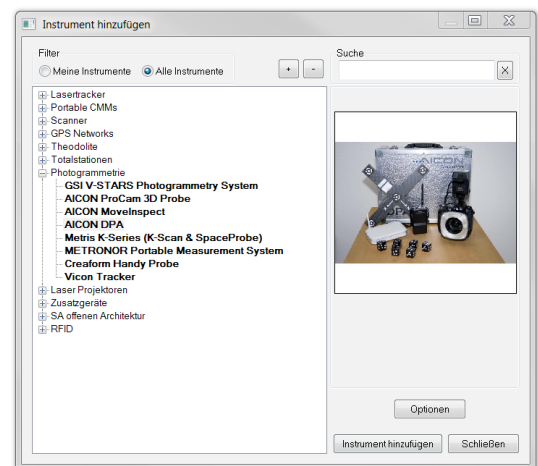
Über **Instrument > Laserprojektor > Ausrichtung** werden Menü gestützt alle Punkte abgefahren, im Anschluss daran wird eine Kalibrierdatei mit den Ausrichtungspunkten und den zugehörigen Winkeln erstellt. Diese Datei kann nun immer wieder genutzt werden, um den Projektor auszurichten, solange dieser nicht bewegt wurde.

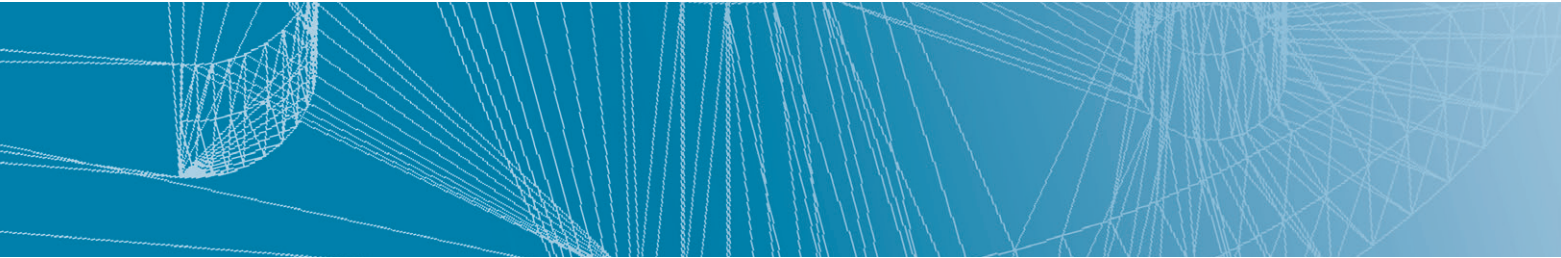
Darüber hinaus wurde eine Unterstützung für Measurement Plans hinzugefügt. Weitere Informationen hierzu findet man unter „Instrument Operational Check“ in der **MP Command Reference**.

Neues Benutzerinterface für AICON DPA

SA ist um ein Benutzerinterface für das AICON DPA System ergänzt worden.

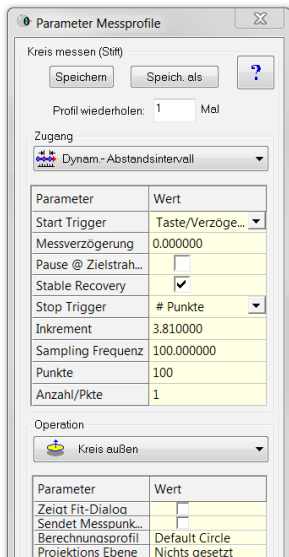
Das Interface unterstützt den Punkt-Import für das DPA System.



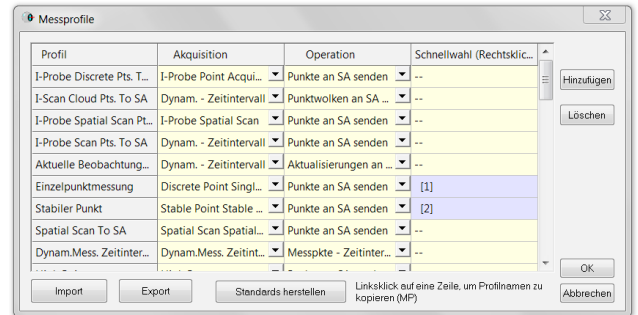


Lasertracker Interface Weiterentwicklungen

Es ist nun möglich, Messprofile solange zu wiederholen, bis diese manuell unterbrochen werden. Dazu wird unter **Profil wiederholen** die Option auf **0** Mal gesetzt.



Zur einfachen Nutzung der Messprofile in **Measurement Plans**, können nun im Messprofil Dialog die Profilenames durch Linksklick in die Zwischenablage kopiert werden.



Die Kamera des Faro Lasertrackers kann nun für die Ziel-suche (Finde SMR) zu- und abgeschaltet werden.

Open Metrology Lab

Dieses Jahr laden wir Sie ein, die SpatialAnalyzer Software im VMT Messlabor mit zahlreichen portablen Messinstrumenten von unterschiedlichen Herstellern zu testen. Unsere erfahrenen Mitarbeiter beraten Sie gerne und beantworten Ihre Fragen – ob zu Messstrategien oder zu Hard- und Softwarelösungen. Natürlich ist auch für Ihr leibliches Wohl gesorgt. Für unsere Bestandskunden ist diese Veranstaltung kostenlos.

DOWNLOAD DER NEUESTEN SpatialAnalyzer VERSION

Bitte beachten Sie: Es handelt sich hierbei um eine Vollversion, die nur mit einer aktuellen Softwarelizenz über den vollen Funktionsumfang verfügt. Ansonsten kann sie als Viewer verwendet werden.



Neue Version [hier](#) herunterladen...